

Renvooi installaties

- elektra conform NEN 1010
- ⊠ wandlichtpunt
 - ⊠ plafondlichtpunt
 - ⊠ enkelpolige schakelaar
 - ⊠ wisselschakelaar
 - ⊠ serieschakelaar
 - ⊠ wandcontactdoos enkel geaard
 - ⊠ wandcontactdoos dubbel geaard
 - ⊠ wandcontactdoos perilex geaard
 - ⊠ wand-/rookmelder (aangesloten op lichtnet) conform NEN2555
 - ⊠ schel
 - ⊠ bel
 - K wm aansluiting wasmachine
 - K erad aansluiting elektrische radiator
 - K kk aansluiting koel-vries
 - K vw aansluiting vaatwasser
 - K afz aansluiting afzuigkap
 - K combi aansluiting combi
 - ⊠ afz afzuigpunt mech.vent.
 - th kamerthermostaat
 - mv mechanische ventilatie
 - loze leiding
 - vloerverwarming
 - ⊠ cv-verdeler
 - ⊠ mechanische afvoer
 - ⊠ WP installatie tbv lucht water warmtepomp
 - ⊠ PV omvormer

Volgens het Bouwbesluit mag een ruimte pas een slaapkamer heten als het een verblijfsruimte is. Een verblijfsruimte moet minimaal 2,6 m hoog en 1,8 m breed zijn. De aangegeven slaapkamers voldoen hieraan. Een zolder is geen verblijfsruimte. De maatvoering en oppervlakte van alle ruimtes op de tekeningen is gebaseerd op het gebruiksoppervlakte.

De gebruiksoppervlakte is, conform de NEN2580, het totale vloeroppervlakte vanaf 1,5 m hoog, met enkele uitzonderingen, tussen de omsluitende wanden van de woning. In de prijslijst is de gebruiksoppervlakte weergegeven.



DE LANGEN & VAN DEN BERG

Bouwbedrijf | Vastgoedontwikkeling

0580 00-E appartementen (AC24).gln

Project **Goudswaard Noordoost**
Molendijk (beneden) Goudswaard

Tekening naam: Bouwnummer 13

schaal: 1:50

get.:MB datum: 13-04-2023 formaat:A2



Zeinstra Veerbeek Architecten

ILSY-Plantsoen 1
2497 GA Den Haag

Telefoon: +31 703478594
info@zeinstraveerbeek.nl
www.zeinstraveerbeek.nl

Appartementen type E

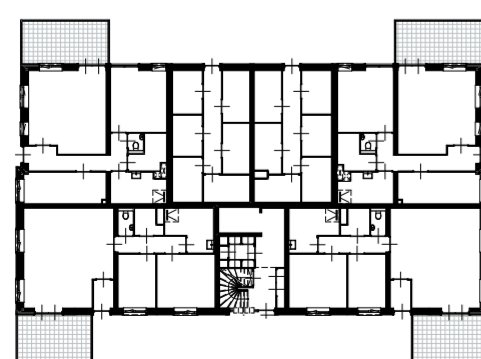
Werknummer: **0580**

Tekening nr: **0580 VK-101.13**

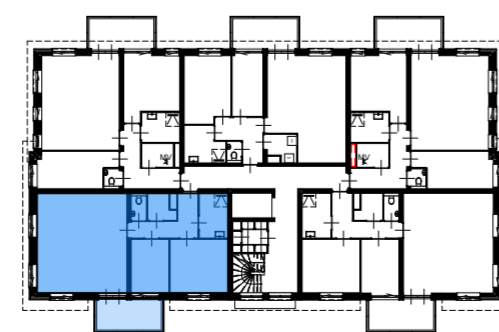
Fase: **0580 VK-E appartementen**

Architect: **Zeinstra Veerbeek Architecten**

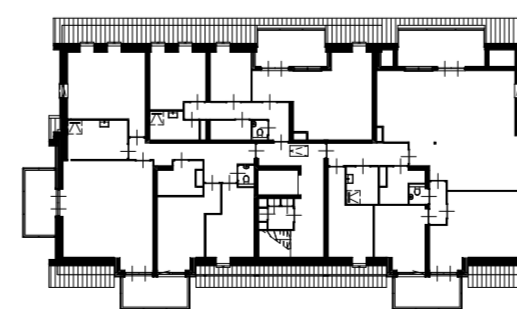
Opdrachtgever: **De Langen & van den Berg**



00 Begane grond



01 1e verdieping



02 2e verdieping