

Renvooi installaties

elektra conform NEN 1010	
⊠	wandlichtpunt
⊠	plafondlichtpunt
⌚	enkelpolige schakelaar
⌚	wisselschakelaar
⌚	serieschakelaar
⌚	wandcontactdoos enkel gearad
⌚	wandcontactdoos dubbel gearad
⌚	wandcontactdoos perilex gearad
⌚	wand-/rookmelder (aangesloten op lichtnet) conform NEN2555
⊕	schel
⊙	bel
-K wm	aansluiting wasmachine
-K erad	aansluiting elektrische radiator
-K kk	aansluiting koel-vries
-K vw	aansluiting vaatwasser
-K afz	aansluiting afzuigkap
-K combi	aansluiting combi
⌚	afzuigpunt mech.vent.
→th	kamerthermostaat
→mv	mechanische ventilatie
—o	loze leiding
—o—o—o	vloerverwarming
—o—o—o—o	cv-verdeler
⊠	mechanische toe- en afvoer
WP	installatie tbv lucht water warmtepomp
⊠	PV omvormer

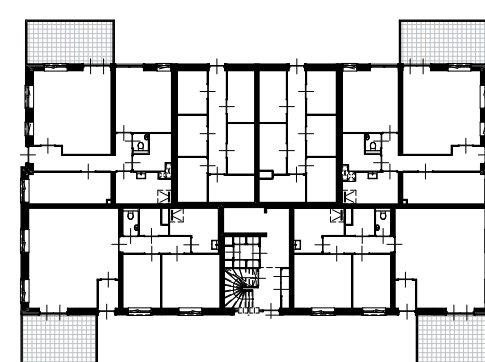
Volgens het Bouwbesluit mag een ruimte pas een slaapkamer heten als het een verblijfsruimte is. Een verblijfsruimte moet minimaal 2,6 m hoog en 1,8 m breed zijn. De aangegeven slaapkamers voldoen hieraan. Een zolder is geen verblijfsruimte. De maatvoering en oppervlakte van alle ruimtes op de tekeningen is gebaseerd op het gebruiksoppervlakte.

De gebruiksoppervlakte is, conform de NEN2580, het totale vloeroppervlakte vanaf 1,5 m hoog, met enkele uitzonderingen, tussen de omsluitende wanden van de woning. In de prijslijst is de gebruiksoppervlakte weergegeven.

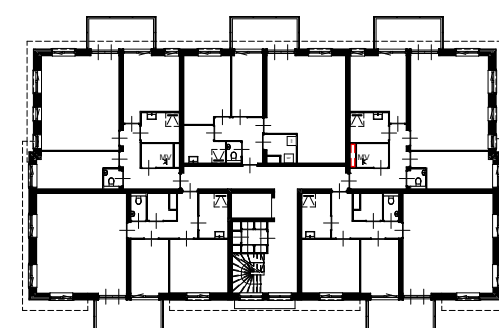
0580 00-E appartementen (AC24) jh
Project **Goudswaard Noordoost**
Molendijk (beneden) Goudswaard

Tekening naam: Bouwnummer 19
schaal: 1:50 get.:MB datum: 15-03-2023 formaat:A2

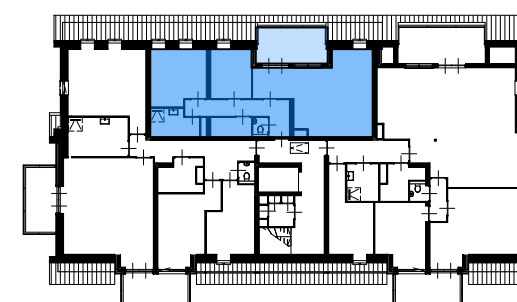
ZVA Zeinstra Veerbeek Architecten ILSY-Plantsoen 1 2497 GA Den Haag	Appartementen type E
	Werknnummer: 0580 Tekening nr: 0580 VK-102.19 Fase: 0580 VK-E appartementen
Telefoon: +31 703478594 info@zeinstraveerbeek.nl www.zeinstraveerbeek.nl	Architect: Zeinstra Veerbeek Architecten Opdrachtgever: De Langen & van den Berg



00 Begane grond



01 1e verdieping



02 2e verdieping